

Název akce: **STAVEBNÍ ÚPRAVY BYTOVÉ JEDNOTKY V BYTOVÉM DOMĚ**

Stupeň: dokumentace pro stavební povolení

Žadatel: **STATUTÁRNÍ MĚSTO BRNO, městská část Brno-střed,
Dominikánská 2, 601 69 Brno
Zastoupen: Odbor investiční a správy bytových domů**

Místo stavby: Dvořákova 633/3, Brno, 602 00, katastrální území Město Brno, p.č. 65, byt č.11

FOTODOKUMENTACE

Datum: 07/2017

Vypracovala: Ing. Jana Houzarová

Zodpovědný projektant: Ing. Pavel Magnusek



Obr č. 1 – Zábradlí schodiště



Obr č. 2 – Dlažba domovního schodiště



Obr. č. 3 – Vstupní dveře



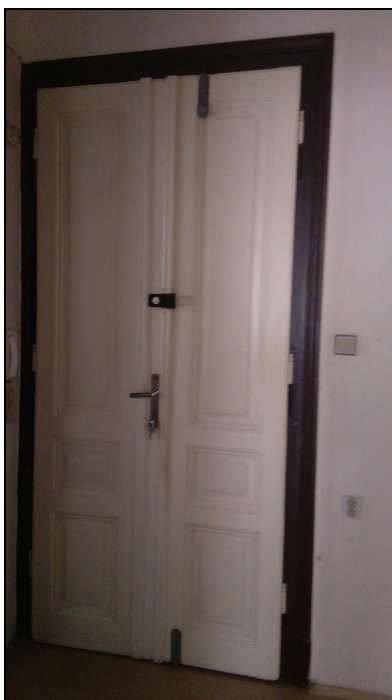
Obr. č. 4 – Ozdobná mříž-okno ze schodiště



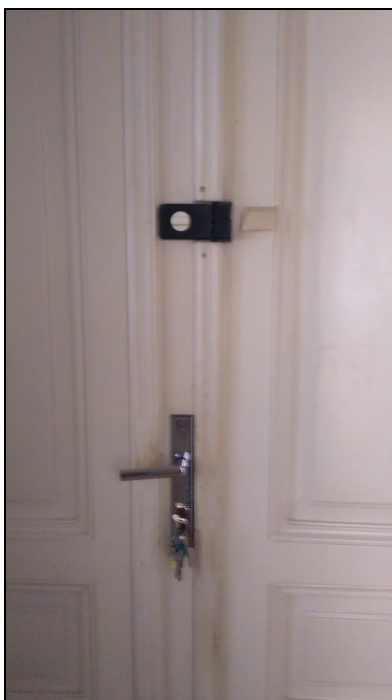
Obr. č. 5 – Vstupní dveře



Obr. č. 6 – Vstupní dveře - práh



Obr. č. 7 – Vstupní dveře



Obr. č. 8 – Vstupní dveře – klika



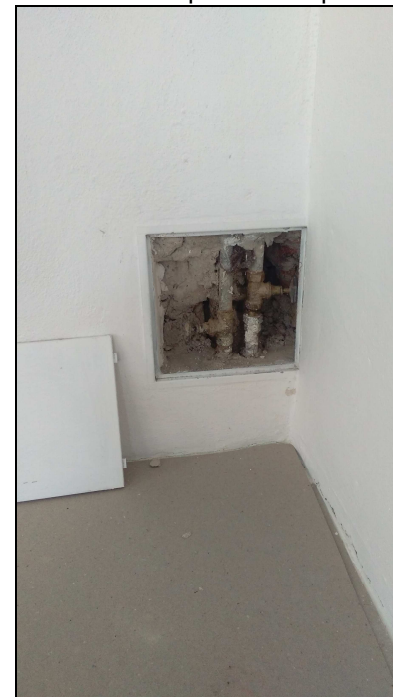
Obr. č. 9 – Vstupní dveře - pant



Obr. č. 10 – Okno do schodiště



Obr. č. 11 – Dveře do koupelny



Obr. č. 12 – Vodoměr



Obr. č. 13 – Vstupní dveře–bezpečnostní prvek



Obr. č. 14 – Vstupní dveře–bezpečnostní prvek



Obr. č. 15 – Stávající kuchyně 1.04



Obr. č. 16 – Stávající kuchyně 1.04 + dveře do místnosti 1.05



Obr. č. 17 – Stávající ložnice 1.03



Obr. č. 18 – Stávající ložnice 1.03 + dveře do místnosti 1.04



Obr č. 19 – Místnost 1.05



Obr č. 20 – Místnost 1.05



Obr č. 21 – Místnost 1.06



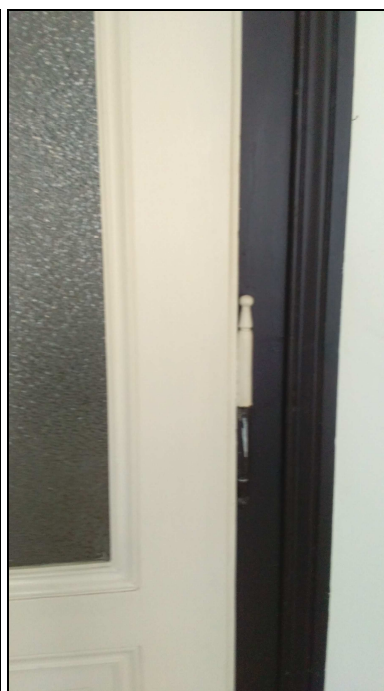
Obr č. 22 – Místnost 1.05



Obr č. 23 – Dveře místnosti 1.06



Obr č. 24 – Klika dveří 1.05



Obr č. 25 – Pant dveří 1.05



Obr. č. 26 – Dveře do místnosti 1.03



Obr. č. 27 – Dveře do místn. 1.05



Obr. č. 28 – Dveře do místn. 1.04



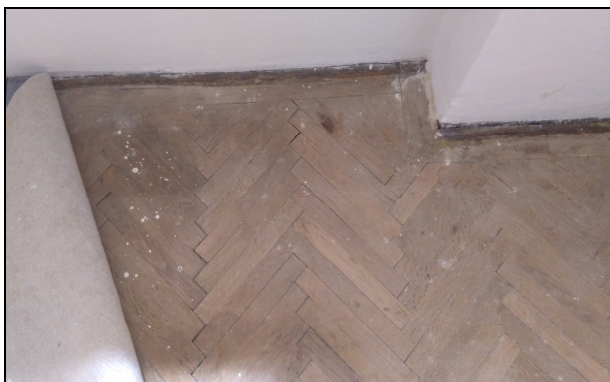
Obr. č. 29 – Koupelna 1.02



Obr č. 30 – Podlaha 1.06



Obr č. 31 – Podlaha 1.07



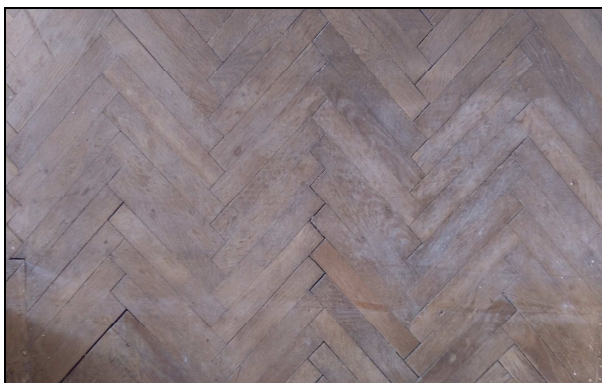
Obr č. 32 – Podlaha 1.07



Obr č. 33 – Podlaha 1.07



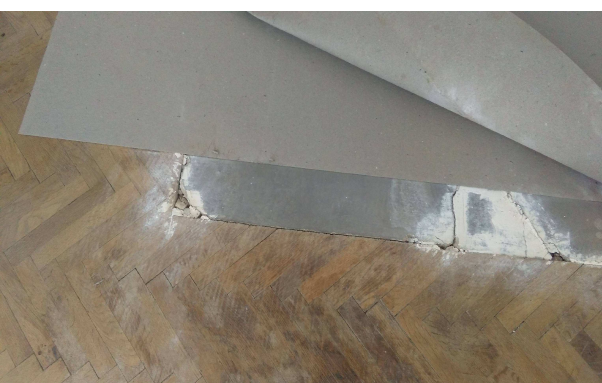
Obr č. 34 – Podlaha kuchyně 1.04



Obr č. 35 – Podlaha 1.05



Obr č. 36 – Podlaha 1.05



Obr č. 37 – Podlaha 1.07